

FAを推進するうえで、コンテナの果たす重要性が今クローズアップされています。  
スター精機では物流面からもアプローチし、画期的なコンテナを準備しています。

Demand of this kind of container is getting greater for more factory automation.

STAR SEIKI can supply an epoch-making containers considering transportation and storage.

## パタコン

## PATACON

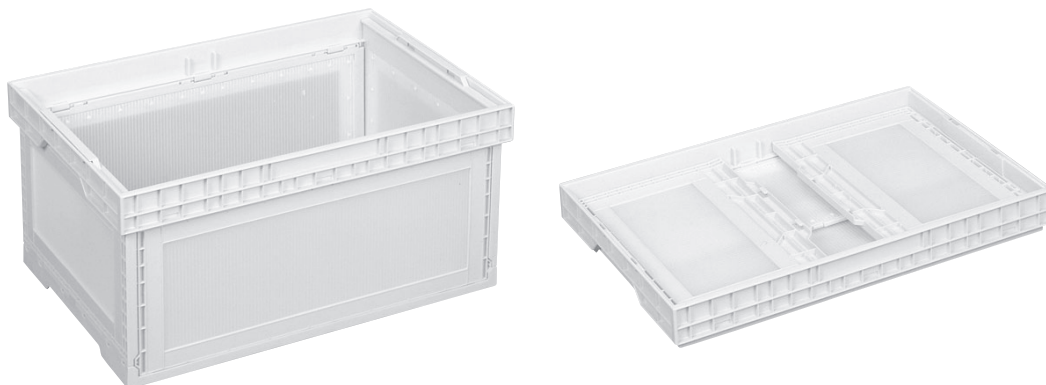
- 省スペース性:折りたたみが可能で、折りたたみ時には組み立て時の約1/3から1/6程までコンパクトになるため、保管スペースが大幅に縮小できます。

Containers that can be folded, saving much space. When folded, the volume will be down to 1/3~1/6.

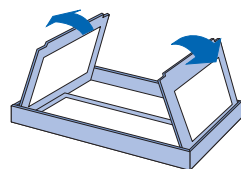
- ラインに直結した物流システムを構築することが可能となります。

Streamlining transportation system will be constructed.

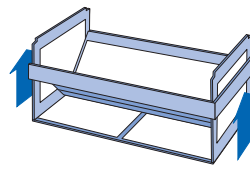
パタコンは他にも種類が豊富にあります。  
ご希望がございましたら、ご連絡ください。  
Please feel free to contact us if you need containers tailored to your working environment.



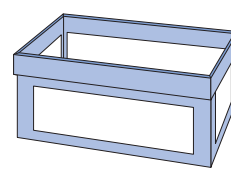
### 組み立て順 ASSEMBLING PROCEDURE



- 1 短側面を立てる。  
Stand the short length-sides.

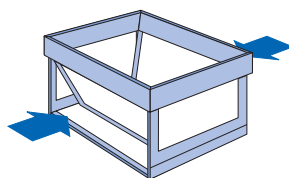


- 2 上部枠を引き上げる。  
Pull up the upper frame.

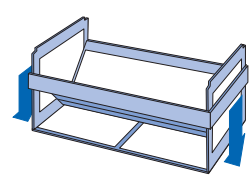


- 3 長側面下部を固定する。  
Fix the long length-sides.

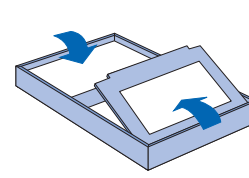
### 折りたたみ順 FOLDING PROCEDURE



- 1 長側面下部を内側にたたく。  
Hit inward the lower part of the long length-sides.



- 2 上部枠を引き下げる。  
Pull down the upper frame.



- 3 短側面をたたむ。  
Push down the short length-sides.

型式	Specification	M-40	M-70	NM-80
注文コード	Order Code No.	120247	120250	130349
外寸法(mm)	Outside Dimensions	544(L) × 364(W)	650(L) × 439(W)	650(L) × 445(W)
有効内寸(底面)(mm)	Internal Dimensions (base)	500(L) × 326(W)	604(L) × 399(W)	598(L) × 404(W)
高さ(mm) Height	外寸法 Outside Dimensions	260	305	341
	有効内寸 Internal Dimensions	243	288	321
製品重量(kg)	Weight	1.49	2	2.62
最大容量(kg)	Maximum Capacity		15	
最大段積重量(kg)	Maximum Stacking Weight		100	
折込時高(mm)	Height when folded up		50	57

